

# 颜值提升 绘就产城融合画卷

## 环东海域同安新城加快建设高颜值典范新城

晨报记者 洪艳艳 通讯员 杨心亮

山海连廊,绿带绕海,滨海浪漫,产业聚集,“美丽典范新城”不断刷新高颜值。在环东海域同安新城,一个宜居宜业、产城融合的现代滨海新城已然崛起。

作为全市“岛外大发展”的“主战场”“主阵地”,环东海域同安新城用对标国际一流的磅礴气势,大力推进各项公建配套,精心绘就了一幅产城融合、绿色生态、人与自然和谐共生的高颜值画卷。

### 生态资源大发展

#### 打造高颜值国际湾区

“如今的环东海域同安新城,生态资源迎来了大发展。”厦门市环东海域指挥部征拆部主任、同安分部办公室主任陈火生告诉记者,当前,美峰生态廊道沿线面积达78.2万平方米的三大公园(美峰生态公园、科创公园、体育公园)已相继建成开放,绿色山海通廊连片成势,十分壮观。

据了解,山海通廊是从生态背景林中延伸出的多条由山体、溪流、滨水绿带公园组成的绿色

廊道,自西向东由天马山延伸至同安湾海域,为建设高颜值绿色生态新城提供重要支撑。

而说起环东海域,有着“网红打卡地”之称的滨海旅游浪漫线堪称新城的高颜值标志性工程。利用同安湾漫长的海岸线和优美的滨海环境、依托沙滩和红树林海景,滨海旅游浪漫线打造了一条全国一流的滨海旅游景观带。这里还打造了一条全国独一无二的高级别马拉松专用跑道。

陈火生介绍,目前,滨海旅游浪漫线一期(含官浔溪公园)、二期同安段(含中洲公园)共18.3公里已完成建设并向游客开放。随着高端酒店群的建设发展,浪漫线已成为厦门旅游新地标,同时不断吸引着文化体育产业的聚集。

### 经济高地大招商

#### 助力高素质产业发展

环境高颜值,助力发展高质量。高颜值的环东海域同安新城正迸发着新活力,推进招商引资及产业发展。

环东海域同安新城紧盯现代服务业和新经济产业发展方向,



「美丽典范新城」不断刷新高颜值。陈嘉新摄 P206236040

大力推行“新城+基地”发展模式,引入一批具有产业带动效应的新项目落户。

据了解,位于环东海域同安新城核心区的银城智谷首批写字楼预计在8月底交付,目前已有15家重点企业核准入园;新经济产业园计划于本月底前开工建设,目前已对接落地项目4个;美峰科技创新园也推进了国铁吉讯、智

布互联科技等新经济项目。

目前,阳光小镇商业综合体已正式营业;上月底,红星控股集团旗下的欧丽洛雅和爱琴海两大商业综合体也落地银城智谷园区,这些商业综合体将进一步完善新城的商业配套。

陈火生介绍,环东海域同安新城的各项公建配套已全面铺开,居住配套也在加快完善。目前,滨海

公寓和后吴公寓已建成投用,官浔公寓正加快建设,3个保障性住房项目可提供住房约1.3万套。

值得一提的是,为管理好、承接好新城建设成果,同安区政府正筹建“新城大管家”,未来将对新城同安片区涉及公共交通、基础设施、景观绿化、生活配套等运营服务方面的工作,进行统一规划、建设、运营和管理。 S0624032

## 同安拉开水电站拆除序幕

晨报讯(见习记者 林燕萍 通讯员 韩超 林炎烽)随着机械炮机的轰鸣声,同安区拉开了水电站退出拆除的序幕。在五显镇竹坝石垅水电站的退出拆除现场,各项工作紧张有序进行。

日前,五显镇会同区农业农村局召开石垅水电站退出拆除工作部署会,贯彻落实环保督察及自然资源审计要求,坚决执行《同安区水电站退出实施方案》。

据五显镇相关负责人介绍,石垅水电站始建于1978年,投用于1979年,取水自竹坝石垅水库,装机容量200千瓦,厂房面积223.36平方米,发电供竹坝华侨农场使用。如今,水电站已完成了特殊的历史使命,为了溪流



五显镇竹坝石垅水电站的退出拆除现场。林炎烽供图

环保生态流量及自然资源审计要求,其“功成身退”。

记者从同安区农业农村局获悉,除保留汀溪水库西源引水渠4座梯级开发的水电站进行升级

改造外,其余41座装机容量约1.5万千瓦的水电站全部退出拆除,计划于10月底前完成退出拆除任务。 S0628009

## 集美模具产业园封顶

晨报讯(记者 宗琴)日前,集美模具产业园(一期)正式封顶,意味着厦门首个模具园即将建成投用。

据悉,集美模具产业园位于后溪工业组团■山路与浦岭路交叉口西侧,项目一期总投资3.2亿元,总建筑面积约9.7万平方米,园区共有7栋大楼(一栋为研发

办公楼,其他均为模具厂房)。预计项目一期于明年上半年投用,目前已有30多家企业有意向入驻模具产业园。

模具是产业发展不可或缺的核心基础装备,模具产业园作为集美的代表项目,将有效整合全市模具企业,形成规模效益,为厦门的制造业发展提供重要支撑。 S0628014

在建设之初,该园区就综合考虑模具行业的特性。除了专业化的模具生产厂房外,还增设了产品设计中心、研发中心、检测中心等产业配套功能;同时,还引入模塑云、模具产业云等共享平台,建设共用实验室,打造集物流配送、研发、生产、存储、检测于一体的工业园区。 S0628014

## 残疾大学生顺利就业

晨报讯(记者 谢祯)疫情防控期间,残疾大学生的就业问题令人牵挂。南洋学院机电工程学院的王艺斌,日前却喜滋滋地参加了毕业典礼。用他的话说,就算是受疫情影响,也要有仪式感。他虽然左眼有残疾,但已参加了工作。

在日前举行的厦门南洋学院2020届毕业典礼上,校长鲁加升宣布了一则喜讯:在这个就业环境特别艰难的毕业季,南洋学院今年的毕业生就业率高达99.1%。至此,厦门南洋学院已连续18年保持毕业生就业率超过99%的佳绩。 S0628002

## 地铁站内吸烟,男子被罚

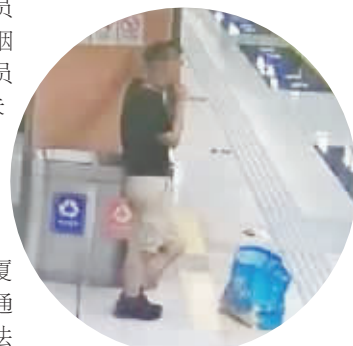
晨报讯(记者 柯小娇 通讯员 朱俊博)在地铁车站和列车内吸烟不仅是不文明行为,还可能造成安全隐患。近期,厦门地铁依法对一起站台吸烟的行为进行了处罚。

6月12日11时左右,在地铁1号线殿前站B端,地铁工作人员在一个垃圾桶内发现有轻微烟雾冒出,并伴随烧焦味。工作人员检查后,在垃圾桶内找到一个未燃尽的烟头。调取监控视频后发现,一名身穿黑色T恤的男子在站台候车时,拉下口罩吸烟,并将烟头丢入垃圾桶内。

在调查到该乘客信息后,厦门地铁安保执法队第一时间通知男子吴某某到火炬园站执法点接受处理。在安保执法员的耐心教育下,吴某某认识到自己行

为的错误,并接受了处罚。

根据《厦门经济特区轨道交通条例》相关规定,在车站、列车内吸烟,点燃明火,随地吐痰等,违反相关规定的,由轨道交通经营单位处以50元以上200元以下罚款。 S0628024



监控显示,男子在站台候车时吸烟。