

3月份厦门市城市综合管理考评成绩通报

新增自查自评内业检查 推广各区好做法好经验

3月份,市城管考评委开展了城区市容、城乡结合部、农村、海岸线、城区道路绿化养护、公园风景点、街旁广场绿地、城区道路市政养护、市属单位扬尘防治(工地、道路)、各区扬尘防治(工地、道路、夜间占道烧烤)、环卫设施设备、道路清洗保洁等16个项目的考评,累计检查考评点354个,通报发现问题2353个,已整改2189个,整改率93%,未整改的问题作为追踪或列为重点事件进行跟踪督办。

本月,市城管考评委根据年度计划安排,开展2018年度首轮对区综合考评,值得一提的是,今年新增一项自查自评内业检查,主要是对各区自查自评制度落实情况考评,着重了解各区好的做法和经验以及管理过程中存在的问题,以此推动加强各区间的经验交流。

在轮内业检查中,集美区和湖里区的好做法值得推广,集美区加强夜间污染渣土车巡查执法力度,在一定程度上遏制了渣土车跑冒滴漏污染路面现象;湖里区解决无物业小区管理难题有突破。此外,内业管理好的地方有:海沧区城建集团自查自评开展规范到位;翔安区深入开展扬尘防治自查自评,各镇街及相关部门管理网络已基本建成,扬尘治理台账较完备;思明区、湖里区绿化考评很专

业、规范。但在自查自评中也存在不足之处,主要有:个别项目自评分数太高,部分取证照片有待完善,个别项目自查自评资料可进一步补充完善。

希望各区及时整改落实,逐一突破解决市容管理难题,市城管考评委将及时总结、推广各区好的经验做法,使各区能互学互鉴,取长补短,力争把我市第二轮市容提升工作抓得更实更好。

问题

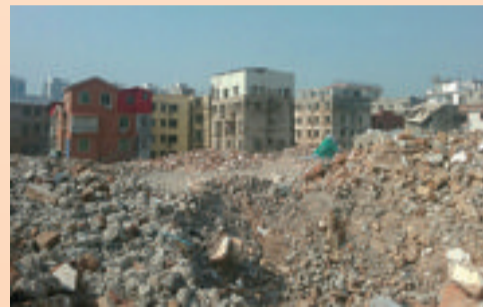
村庄垃圾转运不及时

集美区灌口镇深青村生活垃圾分类未落实且转运不及时,造成垃圾收集点周边脏乱差。



工地未采取防尘降尘措施

思明区何厝社拆除工地现场未采取防尘、降尘措施,堆积大量建筑渣土未及时清理或覆盖防尘。



海岸线存在卫生死角

翔安区海岸线科考码头段存在卫生死角,保洁工作有待落实。



本版图由厦门市城市综合管理考评委提供。

亮点



▲图为市特考团团长邹梁波、市城管考评办苏国辉副主任一行到东荣社区调研无物业小区管理工作。



亮点1

湖里区 解决无物业小区管理难题有突破

湖里街道东荣社区东辉小区是一个典型的无物业管理老旧小区,改造前环境脏乱情况比较严重。近年来,所在街道加大投资、加强管理,充分发挥辖区居民群众和共建单位力量,克服种种困难解决重点难点问题,成功将社区打造成环境整洁、温馨和谐、安全有序、富有乡情气息的好社区,得到辖区居民群众的广泛好评。

亮点2

集美区 下大力遏制渣土车污染路面现象

集美区加强夜间污染渣土车巡查执法力度,发现一起暂扣一起,从去年十二月至今已处罚违章车辆74辆,其中立案47起,待立案21起。通过严查严管,渣土车跑冒滴漏污染路面现象得到一定程度的遏制。



“回头看”

兴湖路沿街绿地已修复

2月份通报的“兴湖路沿街绿地人为破坏严重,多处乱停车或破坏公共绿地种菜”问题,湖里街道办积极协调落实,目前绿地已得到修复。

2018年三月份厦门市城市综合管理考评台

第一季度各区城市管理共同项目综合成绩

项目	日常管理考核 (16分)	城区市容 (10分)	城乡结合部 (8分)	海岸线 (8分)	城区道路市政养护 (8分)	城区道路绿化养护 (8分)	两违重点案件督办 (5分)	扬尘防治 (12分)	专项考评 (25分)	总成绩 (100分)
海沧区	14.13	8.87	7.16	6.91	7.22	7.54	4.85	10.29	22.13	89.10
湖里区	14.08	8.99	7.50	7.11	7.18	7.39	4.90	9.98	21.20	88.33
同安区	14.22	9.11	7.22	6.73	7.21	7.22	4.83	9.84	21.25	87.63
集美区	14.37	8.47	6.47	6.44	7.30	7.55	4.80	10.29	21.43	87.12
思明区	13.97	8.74	7.18	7.13	7.11	7.42	4.75	9.65	20.90	86.85
翔安区	13.65	8.70	7.15	6.05	7.12	7.42	4.33	10.05	22.03	86.50

备注:日常管理考核含1-3月份考评成绩;扬尘防治考核含1、3月份考评成绩;专项考评成绩含城区社区市容管理、门前三包专项、公园(风景点)、街旁广场绿地、集贸市场及周边市容管理等专项考评成绩,思明区成绩包含鼓浪屿街道办的成绩。

一、各区日常管理考核

1.3月份各区日常管理考核

区别	自查自评 (20分)	重点事件跟踪 (40分)	日常巡查 (30分)	加分 (10分)	综合得分	成绩档次
湖里区	20	39.1	30	2	91.1	优秀
集美区	20	39	30	1	90	优秀
翔安区	20	40	30	0	90	优秀
思明区	20	38.6	30	0	88.6	良好
海沧区	20	39	29	0	88.0	良好
同安区	20	38	30	0	88.0	良好

2.第一季度各区日常管理考核

区别	一月份成绩	二月份成绩	三月份成绩	综合得分	成绩档次
集美区	90.0	89.5	90.0	89.8	良好
同安区	89.8	88.9	88.0	88.9	良好
海沧区	88.0	89.0	88.0	88.3	良好
湖里区	86.0	86.8	91.1	88.0	良好
思明区	84.6	88.8	88.6	87.3	良好
翔安区	81.0	85.0	90.0	85.3	良好

二、城区市容管理

区别	受检名称及成绩	平均成绩	成绩档次
同安区	大同街道92.8,祥平街道89.3	91.1	优秀
鼓浪屿风景区	鼓浪屿街道90.9	90.9	优秀
湖里区	湖里街道91.2,金山街道88.5	89.9	良好
海沧区	嵩屿街道89.3,新阳街道88.0	88.7	良好
翔安区	新店镇90.2,马巷镇83.7	87.0	良好
思明区	厦港街道87.1,梧村街道84.2	85.7	良好
集美区	集美街道88.8,杏滨街道80.6	84.7	良好

三、城乡结合部市容管理

区别	受检名称及成绩	平均成绩	成绩档次
湖里区	后坑社区西潘95.2,马垵社区古塘垄94.4,后埔社区93.6,高殿社区寨上92	93.8	优秀
同安区	东山社区北门92,朝元社区洋坂92,洪文社区泥窟88,曾厝垵社区曾厝垵85.6	90.2	优秀
思明区	前埔社区柯厝93.6,黄厝社区溪头下92,洪文社区泥窟88,曾厝垵社区曾厝垵85.6	89.8	良好
海沧区	鳌冠社区92,海沧社区90.9,钟山社区90.4,祥露社区84.8	89.5	良好
翔安区	田墘社区90.4,东埭社区89.6,五美社区89.6,山头社区88	89.4	良好
集美区	叶厝社区霞梧87.7,凤林美社区79.2,浒井社区79.2,西滨社区西滨77.6	80.9	良好

四、海岸线市容管理

区别	受检名称及成绩	平均成绩	成绩档次
思明区	数星园段93.6,圣母宫段90.4,观音山段84.8	89.6	良好
湖里区	东侧日圆大桥至东侧天圆大桥89.8,杏林大桥南端航空物流园段内湾89.6,东侧天圆大桥至游艇港闸门口87.2	88.9	良好
鼓浪屿风景区	港仔后段91.9,美华段90.8,大德段83.1	88.6	良好
海沧区	水帘广场段92,愚人码头段91.2,灰霞段75.9	86.4	良好
集美区	渡头路沿岸80.8,滨海西大道沿岸80.8,集杏海堤东段自然区79.9	80.5	良好
翔安区	下潭尾东界路段78.4,科考码头77.6,下后滨至刘五店70.9	75.6	及格

五、城区道路市政养护管理

区别	受检名称及成绩	平均成绩	成绩档次
集美区	新盛路92.8,永丰路91.2,广兴北路91.2,湾东路89.6	91.2	优秀
海沧区	海裕路93.6,滨湖北二路91.2,新园路88,孚中央东路87.9	90.2	优秀
同安区	观波路92.8,新安路89.8,城东中路89.6,同盛北路88	90.1	优秀
湖里区	嘉园路94.4,仙洞路92.8,泗水道89.6,岭下西路82.4	89.8	良好
翔安区	横一路92,市头路88.8,东坑路88,祥福路87.2	89.0	良好
鼓浪屿风景区	西苑路91,延平路90.7,永春路89.2,福州路84.7	88.9	良好
思明区	软件园二期园区道路91.8,龙山西路88.6,金榜西五路88,屿浦路87.2	88.9	良好

六、城区道路绿化养护管理

区别	受检名称及成绩	平均成绩	成绩档次
鼓浪屿风景区	兆和路95.2,鼓声路94.4,延平路94.4	94.7	优秀
集美区	月浦路96,诚毅东路95.2,文滨路93.6,锦亭北路92.8	94.4	优秀
海沧区	东坑路96.8,沧林东路95.2,霞光东路94.4,滄角西路90.4	94.2	优秀
翔安区	祥吴一路93.6,新浦路92.8,舫山东二路92.4,界头路92	92.7	优秀
湖里区	台湾街95.2,华昌路94.4,悦华路92.8,岭下南路87.2	92.4	优秀
思明区	前埔西路93.6,公园南路92,湖光路91.2,会展南三路88.8	91.4	优秀
同安区	祥平东路92.8,龙窟中路90.4,西桥路90.4,集成路87.2	90.2	优秀