

全市争创全国文明典范城市工作考评台

持续开展文明测评 重点抓好问题整改

按照我市争创全国文明典范城市工作部署,2022年12月市创建办、市城管办组织开展全国文明城市专项测评,采取实地测评方式,对农贸市场周边、学校周边、主次干道(商业大街)、社区周边背街小巷以及上月测评成绩较差点位“回头看”等5个项目、245个点位进行了测评,发现各类问题2506个。各项目测评平均成绩如下:测评农贸市场周边(岛内)37个,平均成绩92.32分;测评学校周边(岛内)80个,平均成绩91.34分;测评主次干道(商

业大街)48条,平均成绩88.85分;测评社区周边背街小巷(岛内)46条,平均成绩86.48分;“回头看”测评小区34个,平均成绩82.15分。

从实地测评情况看,岛内农贸市场周边总体秩序较好,37个岛内农贸市场周边“八无”问题整改较好,市容秩序较为规范、环境卫生标准较高。主次干道(主要商业大街)的日常管理保持较好,通过11月份的测评通报督促,问题整改成效较为明显。学校周边文明创建成效整体较好,学校

周边文明宣传氛围浓厚、各类设施配套较齐全、不文明行为现象较少。“回头看”点位复查成绩有所提高,测评点位问题数量整体呈下降趋势。

对照全国文明城市测评标准,仍然存在一些问题和薄弱环节:农贸市场周边垃圾、纸屑、烟蒂、污物落地等保洁问题突出,车辆乱停放问题较多以及周边道路缆线杂乱、乱拉电线或绳索、乱张贴等方面还有待提高。背街小巷存在共享单车管理不到位、户外广告设置不规范、跨

店经营、机动车乱停放、电动车未入框乱停放、垃圾烟蒂落地、设施破损等方面问题。学校周边存在乱堆放杂物、违规户外广告、非法小广告、各类车辆乱停放、消防设施不规范和占道经营等方面问题。部分小区楼道管理不到位,设施破损、楼道堵塞、乱张贴乱涂写等问题严重。下一步,市创建办、市城管办将继续开展重点项目专项测评,并对测评发现问题进行“回头看”检查,保持全国文明城市创建常态长效。

工作动态

思明区

综合施策整治“三乱” 去除城市“牛皮癣”

思明区采取教育、整改、处罚相结合的方式,推进“乱张贴、乱涂写、乱刻画”专项整治。区城管局多次召开研讨会,研究解决方案,加强“六类周边”及列入“黑榜”名单的重点执法区域,并建立快改快处机制。2022年11月份以来,区城管局处罚“三乱”方面案件229起、教育602起、抓“现行”处罚11起。

湖里区

提升改造摊贩点 聚拢城市烟火气

湖里区对SM一期摊贩点进行提升,提升后的摊车不仅造型新颖别致、美观大方,而且实现电线入地、油烟净化,还将设置监控探头实现规范管理,在便民利民的同时,又提升环境、美化市容,让“烟火气”与“文明风”和谐共存。

集美区

设立“文明养犬示范小区” 推进养犬精细化管理

集美区率先在岛外建设文明养犬示范小区,有力规范居民文明养犬行为,以点带面推动全区养犬管理工作再提升。截至2022年12月,已为辖区已登记的800余户养犬户发放500余枚养犬登记牌,养犬精细化管理工作进一步推进。

海沧区

信息化监控 助力守护“厦门蓝”

海沧区以提升辖区空气质量为目标,注重科技赋能增效,在马銮湾片区主要路口安装66路监控,设立24小时指挥监控室,对建筑工地扬尘工作进行全方位监管,实现扬尘管理问题纠治精细化、智能化,助力守护“厦门蓝”。

同安区

构建城中村治理新体系 推动城中村治理提质增效

同安区组建“党员先锋队”、“青年突击队”、“巾帼志愿队”三支队伍,形成“支部帮村、网格包保、邻长设片、党员联户”的具有同安特色的城中村治理新体系,因地制宜地稳步推动包括西湖社区、乌涂社区、梧侣社区、官浔社区、石浔社区、龙西社区等城中村治理不断取得新成效。

翔安区

聚焦盲区治理 保障道路行车安全

翔安区组织对辖区内11个大型重点路口进行提升改造,对照标准开展主次干道路口透水砖拼接形式及接缝宽度调整工作,对路口盲道重新进行规范铺装,同时采用高强度不易开裂水泥对老旧井盖进行收边,施划“右转危险区”标线标志,加装“右转必停”停止线并在路口增设提示标志牌,保障道路行车安全。

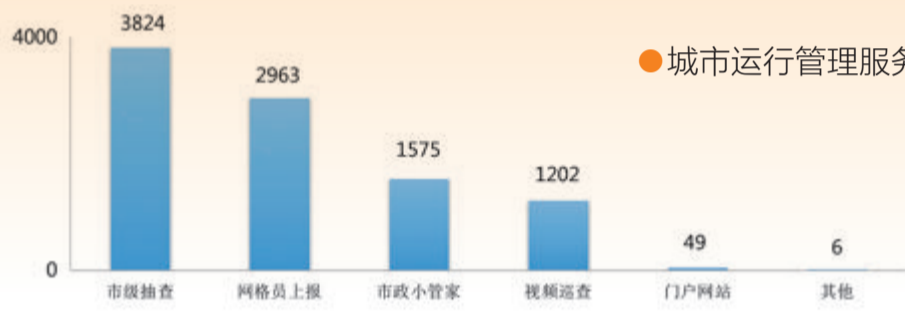
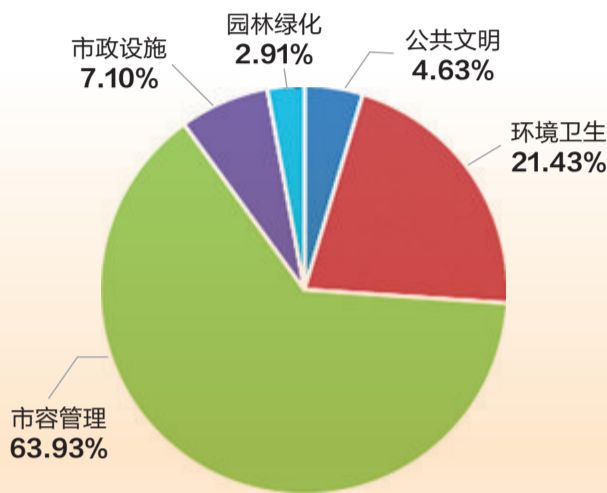
数据分析

创建全国文明城市 测评问题分析

市容市貌5个突出问题	
电动车乱停放	
乱堆物堆料	
各种缆线问题	
小区楼道设施破损	
楼道堵塞	

2022年12月份,文明实地测评发现各类问题2506个。其中,市容市貌类问题1602个;环境卫生类问题537个;市政设施类问题178个;公共文明类问题116

个;园林绿化类问题73个。市容管理较为突出的5个问题为电动车乱停放、乱堆物堆料、各种缆线问题、小区楼道设施破损、楼道堵塞。



城市运行管理服务平台流转处置事(部)件问题受理情况(单位:件)

2022年11月26日至12月25日,平台共受理事(部)件问题94123件,其中网格员自行处置问题84504件,经平台流转处置9619件。经平台流转案件中,市级抽查发现问题数3824件,网格员上报流转2963件,市政小管家接入问题1575件,视频巡查1202件,门户网站49件,其他来源6件。

问题曝光



1 测评项目:背街小巷 测评点位:思明区汇文路 测评情况:该点位主要存在非机动车乱停放,设施破损、锈蚀、残留,沿街乱堆放、乱摆放,户外招牌广告破损和垃圾清理不及时等问题,测评成绩72.00分。



2 测评项目:背街小巷 测评点位:湖里区百果山路 测评情况:该点位主要存在垃圾落地、积存,乱设置车位锁,绿化管养不到位,设施残留破损和非机动车乱停放等问题,测评成绩76.00分。



3 测评项目:学校周边 测评点位:厦门市湖里区乌石浦小学 测评情况:该点位主要存在沿街店面乱堆杂,车辆乱停放,沿街乱张贴小广告,乱设置户外广告,占道经营和卫生保洁不到位等问题,测评成绩76.00分。



4 测评项目:主次干道 测评点位:思明区莲前西路 测评情况:该点位主要存在垃圾清理不及时,沿街乱堆放,雕塑破损、锈蚀,绿地黄土裸露、杂草丛生和电动车乱停放等问题,测评成绩72.00分。



5 测评项目:“回头看”小区 测评点位:思明区自然家园 测评情况:该点位主要存在楼道内乱堆杂、乱摆放,乱涂写,楼道墙面、设施破损、脏污,路灯灯杆和基座盖破损,侵占或损坏公共场所、绿地,电动车乱停放和卫生保洁不到位等问题,测评成绩61.00分(11月份测评成绩44.00分)。



6 测评项目:“回头看”小区 测评点位:湖里区源昌鑫海湾 测评情况:该点位主要存在楼道内乱堆杂、乱摆放,楼道墙面、设施破损,乱悬挂、乱晾晒,飞线充电,非机动车乱停放和垃圾落地、积存等问题,测评成绩71.00分(11月份测评成绩75.00分)。



7 考评项目:扬尘防治(专项考评) 项目名称:厦门北高铁交通综合体基坑支护工程 监管单位:市建设局 建设单位:厦门公交集团场站开发有限公司 基本情况:该项目场内大面积黄土裸露未采取覆盖等防尘降尘措施,施工道路硬化、湿化不足,现场存在严重扬尘污染问题。



8 考评项目:农村生活垃圾治理和环境卫生管理(专项考评) 责任单位:同安区五显镇后塘村 考评情况:公共区域堆杂明显,村道路沿绿化带等存在废弃物未及时处理现象,日常保洁不到位,环境卫生管理较为薄弱,考评成绩79.30分。

回头看

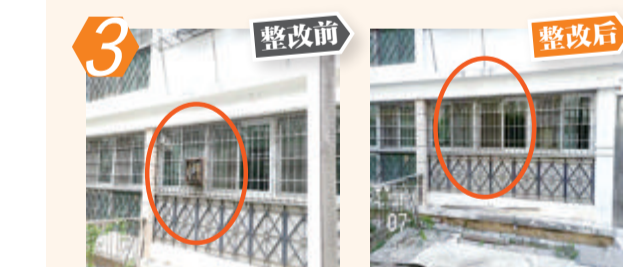
2022年12月份,市城管办组织对上个月测评通报问题和前期专项考评曝光问题进行“回头看”。共抽查核验上个月测评通报问题100件,其中已整改81件,未整改或回潮19件,整改率81%。回访情况如下:



1 思明区洪文一路005号灯杆乱设置车位锁。经现场核查,该问题已完成整改。



2 湖里区嘉园路30-4号路面破损。经现场核查,该问题已完成整改。



3 集美区凤麟花园同集南路44号油烟乱排放。经现场核查,该问题已完成整改。



4 同安区洪塘镇郭山村郭山里495号乱堆杂。经现场核查,该问题已完成整改。



1 思明区塔埔西里296号102-1号旁跨店经营严重。经现场核查,该问题未整改。



2 湖里区双十中学枋湖校区公交站旁绿化带设施残留。经现场核查,该问题未整改。



3 同安区环城东路岳东里75-77号周边乱堆杂。经现场核查,该问题未整改。



4 翔安区鼓锣东二里34-103号电动车乱停放。经现场核查,该问题出现回潮。