

交通运输部公布8月份全国网约车监管数据 厦门网约车订单合规率全国第一

本报讯(记者 林珊 通讯员 李凌云)近日,交通运输部公布全国网约车监管信息交互平台8月份统计数据,厦门市网约车订单合规率排名位居全国36个中心城市(直辖市、省会城市、计划单列市)第一名。

近两年来,厦门市网约车订单合规率排名长期保持全国前列。据统计,截至8月底,我市共有在营网约车企业22家,取得许可的网约车车辆4.8万辆,网约车驾驶员13.8万余名。全市日订单55.75万多趟次,日客运量111.5万人次。

成绩的背后,离不开市交通主管部门的有力监管。近年来,市交通主管部门根据新业态下网约车行业发展特点,出台了《厦门市网络预约出租汽车经营服务管理实施细则》,细化了网约车管理模式,强化了网约车平台的主体责任,推进网约车行业规范管理。

同时,在全国率先建设网约车信息化监管平台,实现车辆信息查验、从业人员信息自动核验、跨部门联合审查等便民功能。今年3月,厦门市网约车监管平台上线“订单合规校验”功能,实现从事后监管到事前校验的监

管端口前移,督促平台对不合规驾驶员和车辆不予派单,并将校验不合规结果纳入质量信誉考核记分,倒逼平台全面落实合规经营。

今年4月,交通运输部等五部委下发《关于切实做好网约车聚合平台规范管理有关工作的通知》后,厦门市交通运输主管部门第一时间响应,主动将网约车聚合平台纳入行业监管,督促聚合平台落实核验责任,并按规定传输运营数据。这些措施的出台和落实,对完善监管链条、加强行业自律、保护消费者权益等方面都起到了重要作用。

厦门两款产品 荣获“中国芯”称号

本报讯(记者 廖勇飞)20日,由中国电子信息产业发展研究院、横琴粤澳深度合作区执委会、珠海市政府联合主办的2023 琴珠澳集成电路产业促进峰会暨第十八届“中国芯”颁奖仪式在珠海举行。本次峰会聚焦中国集成电路产业的前沿成果,厦门企业的两款产品同时荣获第十八届“中国芯”优秀技术创新产品称号。

其中一款产品是厦门亿芯源半导体科技有限公司研发的用于光线路终端(OLT)的快速电流镜芯片(EOC7002),该产品从285家企业的398款参赛芯片中脱颖而出,荣获“中国芯”称号。该产品创新性解决了现有同类芯片产品响应速度慢、小信号精度低等问题,达到国际先进、国内领先水平,实现了国产替代,也打破了另一家公司在全球的市场垄断局面。

厦门优迅高速芯片有限公司研发的一款产品也荣获“中国芯”称号。

针对认知障碍 湖里举办特色画展

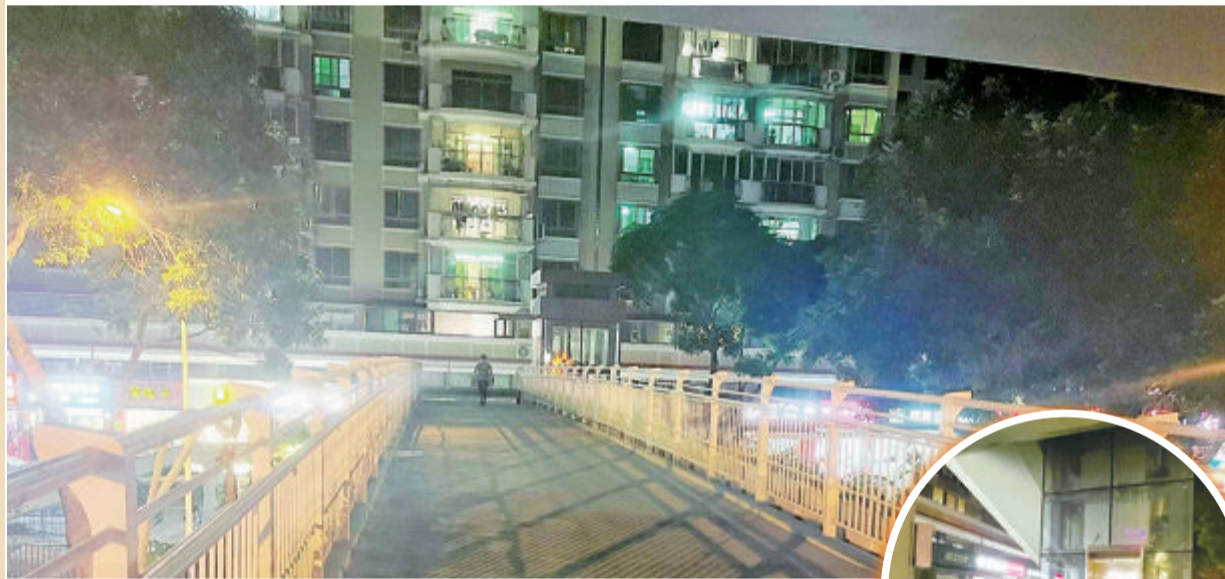
本报讯(记者 汪燕妮 通讯员 王巧芬)昨天是世界阿尔茨海默病日,湖里区社会福利服务中心(建发溢佰养老中心,简称“中心”)举办认知障碍单元设置与照护经验分享会。

在中心活力长廊,布置了以“时光的画廊”为主题的认知障碍艺术干预实践画展。这些作品均出自阿尔茨海默病患者之手,作品融合传统中国元素,采用硬笔线条、软笔泼洒和综合材料等方式,通过老物件激发患者回忆并讲述青年时期的故事、小时候居住的场景,及之前从事的职业。在绘画和互动过程中,他们的手眼协调能力和专注度也不断提高,对焦虑和淡漠型认知障碍能起到明显的干预作用。

不足的照明、没有颜色的对比,使得认知障碍患者无法感知物体的边界,而误将挂衣服的衣架错认为“人”……为让与会者更加了解认知障碍患者的特点和需求,现场设置了认知障碍体验馆,模拟患者在这样的环境中的心理状态。

垂直电梯直达 这座天桥好酷

潘宅人行天桥正式开通,老幼和残疾人上下天桥很方便



▲位于莲前东路潘宅公交站附近的人行天桥20日开通。
▶天桥两侧分别设有无障碍垂直通透式电梯,上下很方便。



本报讯(文/图 记者 兰云丝)9月20日,备受市民期待的潘宅人行天桥终于开通了。和一般天桥不同的是,该天桥两侧分别设有无障碍垂直通透式电梯,采用全透明设计,不仅可有效缓解交通压力,也让老人、孩子和残疾人士上下天桥更方便。

9月20日傍晚,记者来到位于莲前东路潘宅公交站附近的人行天桥,附近居民之前需横穿桥下的斑马线,才能前往两侧的公交站坐车。记者看到,之前一直用于拦路的绿色护栏已撤下,天桥上已经有行人通行。一旁的电梯也已启用,市民可通过电梯直接上下。通过透明玻璃,从外面就可以看到电梯内的乘坐情况。每部电梯可荷载13人,入口就设在人行道旁边,对老人和残疾人等群体十分友好。

不过,由于天桥刚开放不久,天桥下方的斑马线还未取消,有些行人还是

习惯走斑马线。“我也是才注意到天桥开放了。”家住前埔北区的李女士说,“这个路口是我每天的必经之路,之前还一直纳闷,天桥怎么还没开放?现在终于可以使用了。”

路口附近有不少老小区,住着不少老年人。这座天桥的开通让今年79岁的林奶奶很高兴:“我们老人家出门最不爱走的就是天桥,上楼梯太累,下楼梯还得扶着扶手。这座天桥带电梯,真不错!”

其实,人行天桥安装无障碍垂直电梯在厦门并非首例。此前,山海健康步道沿线天桥就已率先加装。据市市政工程中心相关负责人介绍,这一路口上下班高峰期行人达1450人次/小时,车流量4420pcu/小时(单位时间内可通过最大交通实体数),高峰期过街及车行流量较大。该人行天桥投入使用后,将在近期取消部分过街斑马线及红绿灯控制设施,减少人车交叉,以提高车流量。

边配套设施在建设,因此投用时间较预期有所延后。

市市政工程设计院桥梁工程师陈锦欣表示,衡量无障碍设施的核心标准不是建设成本,而是最大限度满足“有需要的人”。未来,我市将继续扩大无障碍出行设施的建设,打造“以人为本”的出行场所,展现海上花园城市温馨有爱的城市形象。

释疑 原计划去年底投用 为何拖到现在

从去年11月起,这座天桥就已经开建了,原计划于去年底验收移交后投用,但为什么直到现在才投用呢?本报接到过多个市民来电,反映的都是这个问题。

对此,市市政工程中心负责人解释,该处天桥的主要施工难点在直升电梯,前期一直在进行电梯的检验和调试,此外,还有一系列的树池、坡道等周

分类广告

登报热线:
5581502 5550633
手机微信同号:
18030270336 19906032813

沙发翻新

沙发翻新定做内保十年5989997

出租出售

(入市有风险,投资须谨慎)

资产公开招租

福建兆翔临港置业有限公司是厦门翔业集团有限公司旗下企业。根据厦门市国有资产出租管理相关规定,现我公司厦门汽车物流中心D-16地块,对外公开招商,本次招商土地租赁面积5676.2㎡。具体信息详见厦门市人民政府国有资产监督管理委员会网站(www.xmgzw.gov.cn)、厦门市产权交易中心(https://www.xemas.com.cn)、厦门翔业集团有限公司网站(http://www.iport.com.cn)及福建兆翔临港置业有限公司网站(http://www.panport-developer.com)。招商咨询联系电话:0592-5700621,意向登记联系电话:0592-5735896。

福建兆翔临港置业有限公司

资产公开招租

福建兆翔临港置业有限公司是厦门翔业集团有限公司旗下企业。根据厦门市国有资产出租管理相关规定,现我公司启泰中心裙楼地上建筑整体打包对外公开招商,本次招商面积约40363㎡。具体信息详见厦门市人民政府国有资产监督管理委员会网站(www.xmgzw.gov.cn)、厦门市产权交易中心(https://www.xemas.com.cn)、厦门翔业集团有限公司网站(http://www.iport.com.cn)及福建兆翔临港置业有限公司网站(http://www.panport-developer.com)。招商咨询联系电话:0592-5706688,意向登记联系电话:0592-5735896。

福建兆翔临港置业有限公司

特别提醒

刊登本报分类广告请
通过本栏指定方式联系办
理,谨防假冒。