

点题整治落到实处 重点区域强化监管

市场尘防治考评组发布9月成绩,各单位持续提升管理水平

表扬台

9月份,市场尘防治考评组共抽查各类易扬尘点位151个,其中,抽查各类工地67个,道路18条,夜间占道烧烤检查道路60条,“回头看”复查工地6个;发出《扬尘防治考评通报》41期,通报问题765个,并通过城市运行管理服务平台、现场协调等方式督促责任单位落实整改并反馈。

各区、各市直部门和单位严格贯彻落实省纪委监委点题整治工作要求,加大重点区域的整治和常态化监管力度,有效提升扬尘防治管理水平。思明区举办在建工地扬尘管控现场观摩会,并加强道路机扫和洒水、雾炮降尘作业,降尘作业480车次,作业里程约11040公里,有效控制道路扬尘。集美区结合“双随机”检查加强扬尘防治监督,检查在建项目35个次,发出责令改正通知单14份,约谈3个项目9家责任主体单位,对7家责任单位记信用监管行为批评类(P档次)。轨道交通建设指挥部举办扬尘防治标准化观摩会,增强各主管部门扬尘防治意识,推进项目高质量发展,为行业树立扬尘管控标杆;同安新城片区指挥部加强新开工项目及基坑工程的监管和指导,督促责任单位严格落实扬尘防控措施,综合考评成绩明显提升。

本轮考评发现存在主要问题:一是部分在建工地场内地面浮土积存较厚,渣土垃圾、废弃物未及时清运;二是部分工地周边围挡设置不规范,存在脏污破损或下方漏空现象;三是部分工地责任单位防尘意识不强,进行易扬尘作业未使用或未有效使用降尘设备降尘控尘。

10月份,市场尘防治考评组将根据第三轮守护蓝天百日攻坚专项行动计划的阶段性任务要求,持续加大常规考评力度,督促强化扬尘防治常态化监管;根据市环委办提升环境空气质量任务分工要求,加强对各区露天烧烤专项考评力度,及时通报问题突出的点位并督促整改;加强对重点地段、重要区域的各类工地巡查工作,督促落实长效管理机制,助力维护优良的环境空气质量。



■项目名称:大博医疗科技产业园二标段工程项目
■监管单位:海沧区建交局
■建设单位:大博医疗科技股份有限公司
■监理单位:厦门市筑管新市区工程监理有限公司
■施工单位:福建省城弘建设集团有限公司
■基本情况:该项目主要施工道路和材料存放区等均硬化处理,工地围挡、外架设置喷淋系统,常态化管理较好。



■项目名称:洪塘头TOD项目(2022TP03地块)一期
■监管单位:同安新城片区指挥部、同安区建交局
■建设单位:厦门特房滨海房地产有限公司
■监理单位:福州中博建设发展有限公司
■施工单位:厦门特房建设工程集团有限公司
■基本情况:该项目围挡设置规范,黄土裸露区域均按要求覆盖到位,施工道路基本硬化,净车设备和降尘设施齐全有效使用,控尘效果良好。



■项目名称:第三医院站
■监管单位:轨道交通建设指挥部、市建设局
■建设单位:轨道集团
■监理单位:中铁华铁工程设计集团有限公司
■施工单位:中铁十六局集团有限公司
■基本情况:该项目现场围挡喷淋、净车、降尘等设施配备到位且有效使用,场内道路干净整洁。



■项目名称:厦门国际银行新总部大厦
■监管单位:市建设局
■建设单位:厦门国际银行股份有限公司
■代建单位:联发集团有限公司
■监理单位:厦门大如国建设建设集团有限公司
■施工单位:中国建筑第八工程局有限公司
■基本情况:该项目基坑周边喷锚硬化,围挡和基坑维护各设一道降尘设备,并架设了“智能旋转高杆雾柱”,现场抑尘降尘效果较好。

曝光台



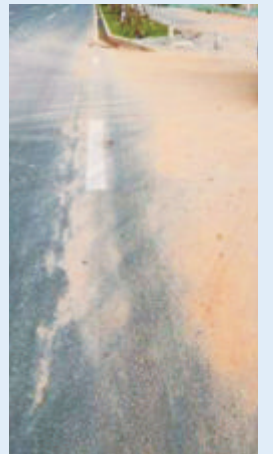
■项目名称:后坑中部拆除工程
■监管单位:湖里区金山街道
■代建单位:湖里国有投资集团有限公司
■施工单位:福建利全建设工程有限公司
■基本情况:该项目场内覆盖防尘网破损未及时更换,多处地面存在浮土积尘,生活垃圾、废弃物随处可见,扬尘防治未常态化管理。



■考评项目:夜间占道烧烤
■检查路段:江头街道江头南路
■监管单位:湖里区城管局
■基本情况:该点位存在较多流动商贩占道经营露天烧烤,现场油烟污染及路面脏乱现象较为严重。



■项目名称:集美北大道集灌路至三南路段道路退线绿化工程
■监管单位:市市政园林局
■建设单位:厦门市集美区市政园林局
■代建单位:厦门市集美城市发展有限公司
■监理单位:驿涛工程集团有限公司
■施工单位:福建省民益建设工程有限公司
■基本情况:该项目场内大面积黄土裸露,未采取降尘措施,现场存在扬尘污染现象。



■考评项目:道路扬尘防治考评
■道路名称:翔安东路
■监管单位:翔安区市政园林局
■基本情况:该道路沿线周边村庄出入口路面沙土污染较严重。

各区扬尘防治综合考评成绩

区别	工作协同考核(10分)	现场考评(90分)			综合成绩(100分)	成绩档次
		工地扬尘(50%)	道路扬尘(30%)	夜间占道烧烤及焚烧垃圾(20%)		
思明区	8.50	36.00	21.33	16.02	81.85	良好
集美区	8.80	36.90	20.97	14.94	81.61	良好
海沧区	9.00	36.76	20.88	14.58	81.22	良好
同安区	8.00	37.95	20.43	14.76	81.14	良好
翔安区	9.10	36.68	21.06	13.68	80.52	良好
湖里区	8.80	36.60	20.79	13.86	80.05	良好

“回头看”考评成绩

项目名称	监管单位	考评成绩	成绩档次
2021HP03地块-A桩基及主体总包工程(施工)	市建设局	88.00	良好
厦门北站片区地下综合管廊一期工程	市建设局	84.00	良好
厦门北高铁站交通综合配套工程(北广场工程)	市建设局	83.00	良好
集美新城高铁核心区市政道路三期工程	市建设局	81.00	良好
下忠片区枋湖路东段与钟宅西三路市政工程	市建设局	81.00	良好
厦门市湖里区2022P06地块商品房项目	市建设局	76.00	及格

各市直部门和单位扬尘防治综合考评成绩

责任单位	工作协同考核(10分)	现场考评(90分)	综合成绩(100分)	成绩档次
市土地发展中心	8.30	79.65	87.95	良好
轨道交通建设指挥部	9.30	78.60	87.90	良好
同安新城片区指挥部	8.30	77.10	85.40	良好
市水利局	7.50	77.70	85.20	良好
市建设局	8.60	75.61	84.21	良好
马銮湾新城片区指挥部	7.90	75.60	83.50	良好
市交通运输局	8.30	74.40	82.70	良好
机场片区指挥部	6.90	74.70	81.60	良好
市市政园林局	6.90	74.40	81.30	良好
翔安新城片区指挥部	7.90	73.35	81.25	良好